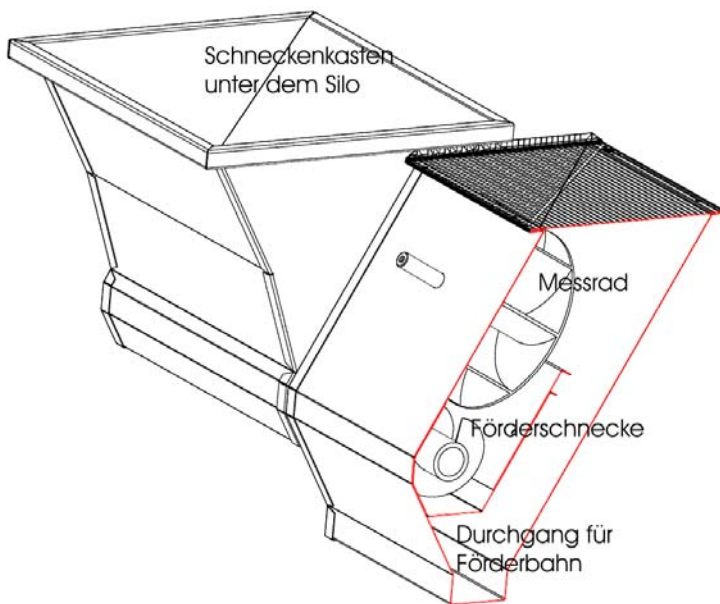


Volu-Meter

„Wiegen“ ohne Wage direkt unter dem Silo



Gerät zur Messung von Durchgangsmengen und zur
Dosierung von Trockenfutter

**Die Futtermischung erfolgt mit dem Volu-Meter zentral
direkt unterhalb der Siloentnahmestellen in die
Zentralfutterbahn. Das hat folgende Vorteile:**

- geringerer Platzbedarf gegenüber Einsatz des
Chargen-Mischers
- geringerer Zeitaufwand für den Mischvorgang, da Mischung
kein separater Arbeitsschritt, sondern Teil der Futter-Ent-
nahme aus dem Silo ist



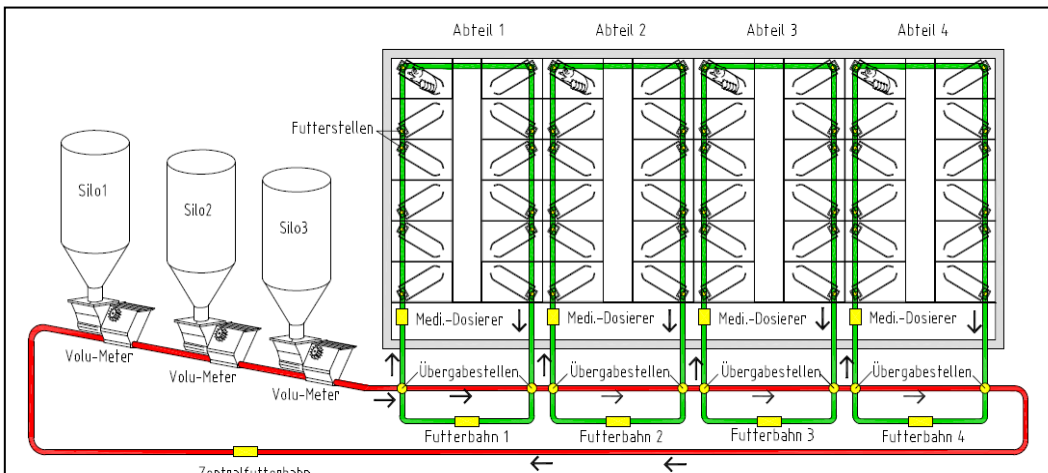
- Eindosierung von
Medikamenten erfolgt
abteilweise, somit keine
Medikamentenverschleppung
- Aufteilung langer und
Störungsanfälliger Förder-
strecken in kurze Teil-
strecken
- geringerer Kraftbedarf und
Verschleiß des Rohrsystems,
da kürzere Teilstrecken und
weniger Ecken
- abteilweise Multi-Phasen-
Fütterung möglich
- Futterventile werden nicht
benötigt
- im Vergleich zu konventio-
nellen Multi-Phasen-Fütte-
rungen deutlich geringere
Anschaffungskosten

SCHULZ Systemtechnik GmbH
Schneiderkruger Str. 12 • 49429 Visbek
Tel.: +49 (0)4445/ 897-0
Fax.: +49 (0)4445/ 7122
info@schulz.st • www.schulz.st

Niederlassungen in:
Bremen, Berlin/Brandenburg, Sachsen,
Sachsen-Anhalt, Polen

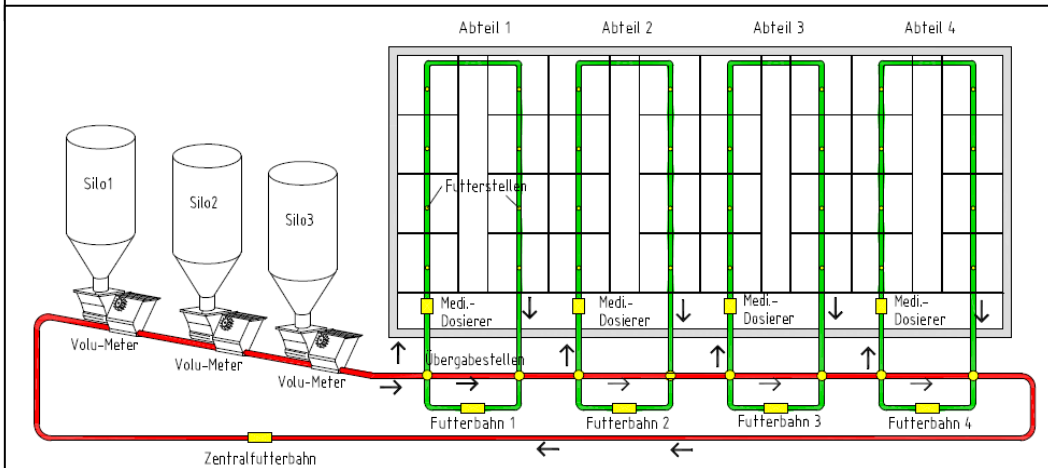
Volu-Meter „Wiegen“ ohne Waage

Volu-Meter direkt unter dem Silo ermöglicht neue Fütterungskonzepte



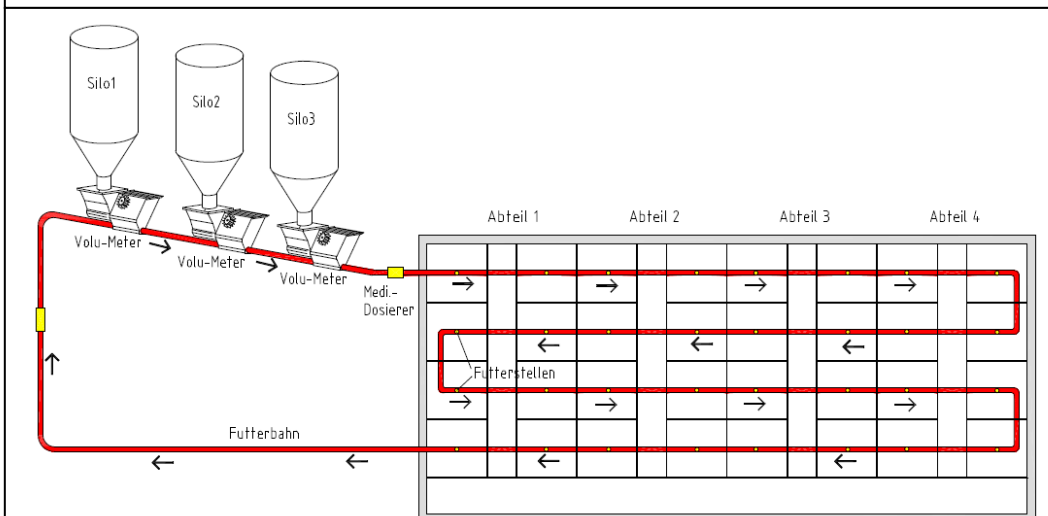
Anwendungs-Beispiel: Abferkelstall

Vorbereitungsfutter zur Geburt und normales Laktationsfutter über einen Futterstrang und einen Futterdosierer



Anwendungs-Beispiel: Ferkelaufzucht

Echte Multiphasen-Fütterung je Abteil ohne Ventile; kein Verschleppen von Medikamenten in andere Abteile; Kontrolle der täglich aufgenommenen Futtermenge



Anwendungs-Beispiel: Mastschweine

Multiphasen-Fütterung bei Rein-Raus-Belegung ohne Ventile; Kontrolle der täglich aufgenommenen Futtermenge