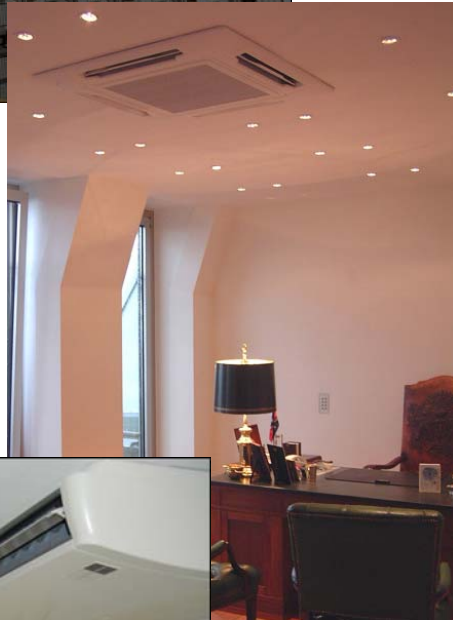
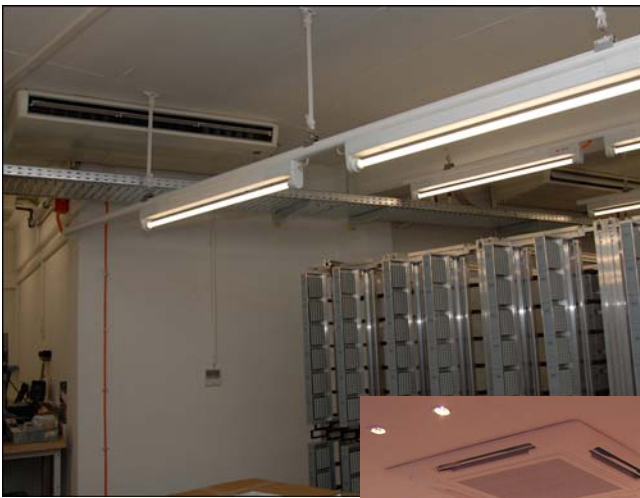


Split-Klimageräte

für ein gesundes,
angenehmes Raumklima



Auf die Details kommt es an:

- Lieferung einer kompletten Splitklimaanlage, bestehend aus
 - Innengerät als Decken- oder Wandgerät
 - Infrarot-Fernbedienung
 - Verflüssigersatz als Außen-gerät für Wand- oder Standmontage
 - Kältemittel-Rohrleitungssatz
- komfortable Ausstattung
 - Mikroprozessor-Regelung
 - Vereisungsschutz
 - drei Ventilationsstufen
 - Automatikschaltung
 - Rollkolbenverdichter
 - Winterregelung
 - automatischer Wiederanlauf nach Spannungsausfall
- Funktionalität nach Bedarf:
 - nur Kühlen
 - optional Kühlen und Heizen in einem Gerät durch Invertertechnologie

Zeit für eine Klimaveränderung

Mit modernsten Split-Klimaanlagen von SCHULZ Systemtechnik schaffen Sie sich im Nu eine Atmosphäre zum Wohlfühlen. Unsere Klimageräte sorgen für angenehme Temperaturen, gute Atemluft und optimale Luftfeuchtigkeit in Büro-, Wohn- und Schlafräumen. Integrierte Filtersysteme wirken gegen Pollen, Bakterien, Rauch und Gerüche und fördern ein gesundes Klima.

Split-Klimageräte bestehen aus einem Innengerät, das die Raumluft ansaugt, filtert und kühlt, und einem Außengerät, das den Kühlkompressor enthält. Beide Geräte sind über eine Schlauchrohrleitung miteinander verbunden. Auf Wunsch übernimmt SCHULZ Systemtechnik die fachgerechte Installation und steht für Wartung und Service jederzeit zur Verfügung. Der Vorteil der Splitanlagen gegenüber mobilen Klimageräten liegt in der höheren Kühlleistung. Außerdem sind diese Systeme durch die spezielle Luftführung besonders geräuscharm.

Alle Klimaanlage sind mit einer Infrarot-Fernbedienung ausgestattet. So werden Bedienung und Programmierung zum Kinderspiel. Der intelligente Komfort-Timer gewährleistet eine optimierte Einschaltzeit.



Ihre Vorteile im Überblick:

- angenehmes, gesundes Raumklima für
 - Büros
 - Wohn- und Schlafräume
 - EDV-Räume
 - Elektro-Verteilerräume
 - Praxis- und
 - Verkaufsräume
- energiesparendes System
- geräuscharmer Betrieb
- hoher Bedienkomfort durch Infrarot-Fernbedienung
- intelligente Timerprogrammierung
- optimale Luftverteilung
- 3-fach-Aktiv-Kohlefilter für eine gesunde Raumluft
- einfache, schnelle Montage
- leichte Filterreinigung
- Beratung und Service